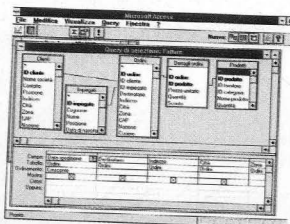


PROVE DI ACCESS

ACCESS ED I DATI SONO SOTTO CONTROLLO

Esce Microsoft Access, un sistema di gestione di database relazionali per Windows. Facilità d'uso, flessibilità e potenza a basso costo in un ambiente grafico avanzato. Con tutte le carte in regola per affermarsi come nuovo standard.



Giuliano Dall'O

256

PROGETTO ASSISTITO

SERVICE IN AIUTO AL PROGETTO

Adottare in studio il computer significa spesso investimenti, molto tempo dedicato alla formazione, una rivoluzione nell'ambito della produzione del progetto. L'alternativa? Ricorrere a chi è pronto a coprire tutte le necessità del progettista.

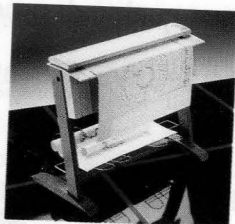


Paolo Righetti

260

MISCELLANEA

266



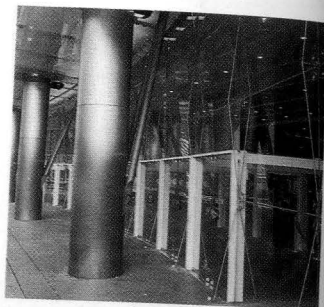
Rudolphe Luscher

292

TECNOLOGIA / L'OPERA IN VETRO

LE VETRATE SOSPESSE

Nel vasto panorama degli involucri trasparenti le "vetrate sospese" rappresentano oggi una sorta di tendenza. Che ha sollecitato l'interesse di più di un progettista. I problemi applicativi di una tecnologia recente, con una rassegna di esempi. Anche in piccolo.



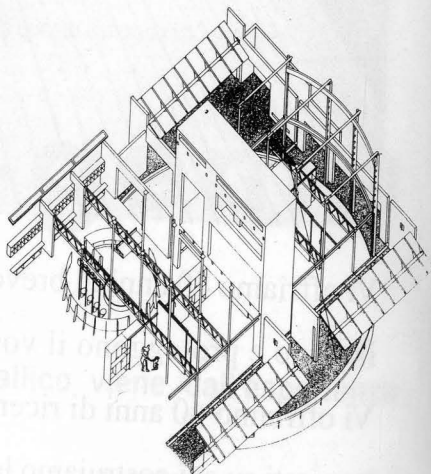
Fabio Carria

284

ARCHITETTURE / A DIMENSIONE DI BAMBINO

LA CASA DELL'INFANZIA

Una sequenza di volumi immersi nel verde, realizzati con un uso prevalente di tecnologie leggere e montaggi a secco. Il centro di vita infantile di Valency sembra



la casa ideale della prima infanzia. Dove lo spazio è continuamente percepito ed esplorato dai piccoli utenti, in un'unica, ininterrotta esperienza formativa.

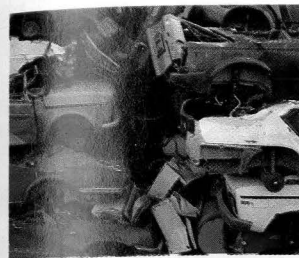
Rudolphe Luscher

292

PRODUZIONE EDILIZIA E AMBIENTE / L'ANALISI DEL "CICLO DI VITA"

NASCITA, ASCESA E MORTE DI UN PRODOTTO

È sempre più evidente l'impatto dei prodotti industriali sulle risorse e sull'ambiente. E in edilizia? Anche nel nostro settore è tempo di ripensamenti. Cominciando magari dall'assunzione del concetto di "ciclo di vita" del prodotto e dell'edificio. Un diverso approccio al costruire, in difesa dell'ambiente prossimo venturo.



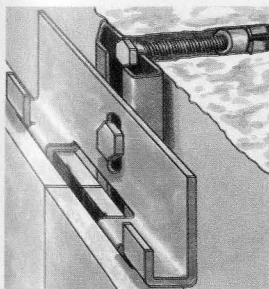
Luisa Morfini

300

IN PROIEZIONE / IL FISSAGGIO IN EDILIZIA

ALLA RICERCA DI NUOVI LEGAMI

Produttori di sistemi, progettisti, utilizzatori "intermedi" di fronte al problema del fissaggio in edilizia. Nuovi matrimoni tecnologici spingono avanti la ricerca. Enasce il concetto di sistema "personalizzato".



Mario Schieppati

306

AUTORECUPERO / A VENEZIA

UNA CITTÀ LABORATORIO

Ipotesi di autorecupero per una città che muore. L'iniziativa diretta degli abitanti nel recupero delle abitazioni del centro storico veneziano.

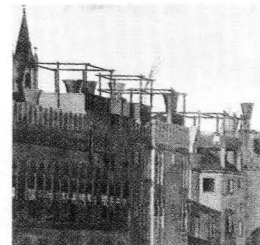
Ettore Zambelli

312

AUTORECUPERO / 2 - ESPERIENZE IN ITALIA E IN EUROPA

L'IMPORTANTE È PARTECIPARE

Molte le esperienze nel campo dell'autorecupero. Al centro di tutte il coinvolgimento diretto dell'utente nei processi decisionali, di progettazione e di gestione di un patrimonio edilizio. Di tutti.



Ettore Zambelli

320

DISTRIBUZIONI IMPIANTISTICHE / "DALL'ALTO"

LE DISCESE FLESSIBILI

In assenza di pavimenti sopraelevati distribuire elettricità, dati, telefonia dal soffitto può risolvere molti problemi. Come? Con sistemi "artigianali", con colonnine attrezzate verticali, oppure con sistemi modulari di plafoniere.

Luisa Bonzanini

324

LAVORO INDUSTRIALE / IL CALORE DOVE SERVE

DESTRATIFICARE L'ARIA

Contro l'accumulo di aria calda nelle zone alte degli stabilimenti industriali. Con opportuni sistemi di destratificazione, è possibile migliorare il comfort ambientale e contenere le spese di gestione.

Giuliana Gentili

328

PAVIMENTAZIONI IN LEGNO / INVECE DEL SOLITO MASSETTO

PARQUET SU SABBIA

Insolita esecuzione per i sottofondi di pavimentazioni in parquet. Una tecnica nuova, anzi antica. Con posa su sabbia



e successiva stesura di un piano in pannelli di legno su cui inchiodare o incollare il parquet stesso. Pregi e difetti di un sistema.

Paolo Asti

331

PREFABBRICAZIONE / L'INNOVAZIONE DELLE FACCIATE

LE TORRI BIANCHE

Leggerezza, qualità e un accurato trattamento superficiale per i pannelli di tamponamento delle Torri Bianche a Vimercate. Primo nucleo d'un nuovo centro integrato di attività e servizi alle porte di Milano.

Sergio Zambelli

334

ANTINCENDIO / IL PUNTO SU...

REAZIONE AL FUOCO DEI MATERIALI

Tra testi base, leggi, regolamenti, circolari varie, modifiche ed integrazioni non è facile fare il punto aggiornato sulle norme per i vari tipi di edifici.

Giulio De Palma

338

RUBRICHE

Prodotti e sistemi 270

Notizie 274

Mostre e Convegni 278

Recensioni 280

Dall'industria 341